

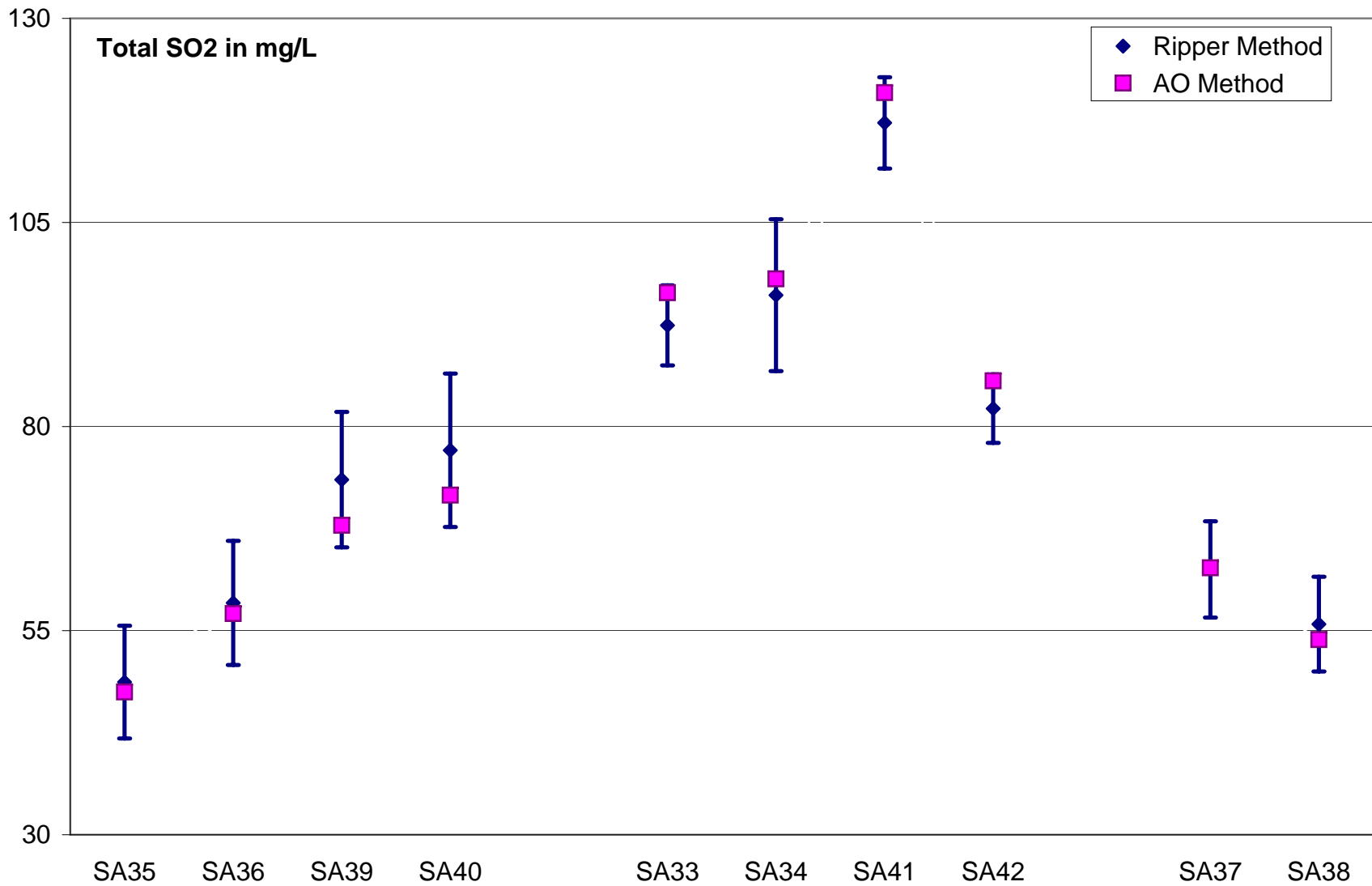
SO2 Results from Interlaboratory Program

Ripper / AO Comparison Table

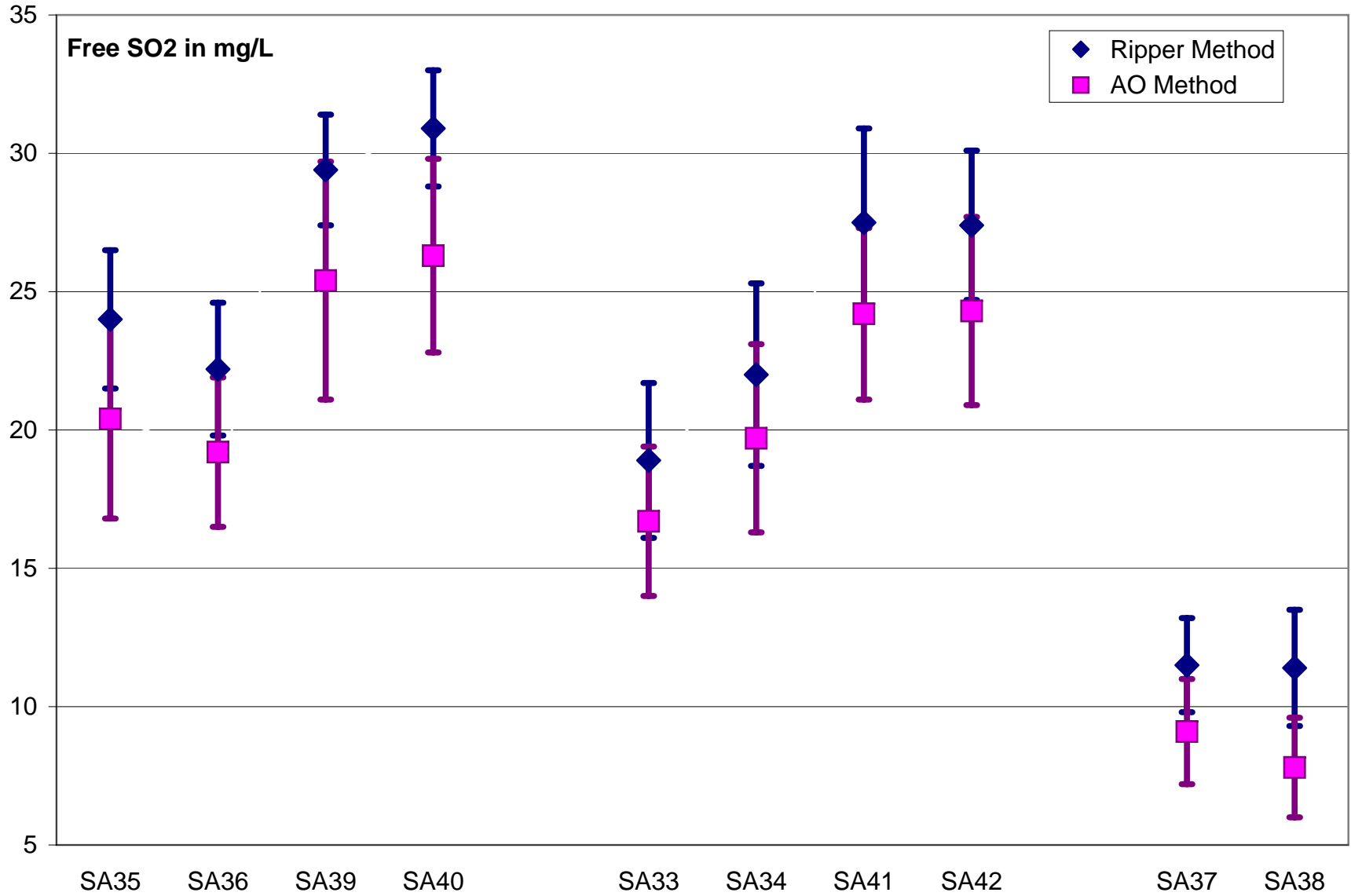
Test Cycle	Total SO2 (Analysis 902)			Ripper Method				AO Method				Samp1 Wine	Sample	Grand Mean
	Wine Type	Difference	Ripper v AO	Mean	SSTD	%CV	Count	Mean	SSTD	%CV	Count			
019	Dry Red	1.2	2.5%	48.7	6.9	14.2%	32	47.5	5.1	10.7%	19	Merlot	SA35	47.795
019	Dry Red	1.3	2.3%	58.4	7.6	13.0%	32	57.1	6.3	11.0%	19	Cabernet Sauvignon	SA36	57.586
021	Dry Red	5.6	7.9%	73.5	8.3	11.3%	30	67.9	3.4	5.0%	16	Cabernet Sauvignon	SA39	71.323
021	Dry Red	5.5	7.3%	77.1	9.4	12.2%	30	71.6	4.3	6.0%	16	Cabernet Sauvignon	SA40	74.948
018	Dry White	-4.0	-4.2%	92.4	4.9	5.3%	30	96.4	8.9	9.2%	14	Chardonnay	SA33	95.029
018	Dry White	-2.0	-2.1%	96.1	9.3	9.7%	30	98.1	9.3	9.5%	14	Chardonnay	SA34	96.992
022	Dry White	-3.7	-3.1%	117.2	5.6	4.8%	29	120.9	5.9	4.9%	13	Pinot Grigio	SA41	119.645
022	Dry White	-3.4	-4.0%	82.2	4.2	5.1%	29	85.6	7.0	8.2%	13	Sauvignon Blanc	SA42	84.143
020	Sweet Blush	-0.2	-0.3%	62.5	5.9	9.4%	33	62.7	5.7	9.1%	15	White Zinfandel	SA37	62.650
020	Sweet Blush	1.9	3.4%	55.8	5.8	10.4%	33	53.9	7.2	13.4%	15	White Merlot	SA38	55.126

Test Cycle	Free SO2 (Analysis 903)			Ripper Method				AO Method				Samp1 Wine	Sample	Grand Mean
	Wine Type	Difference	Ripper v AO	Mean	SSTD	%CV	Count	Mean	SSTD	%CV	Count			
019	Dry Red	3.6	16.8%	24	2.5	10.4%	15	20.4	3.6	17.6%	36	Merlot	SA35	21.434
019	Dry Red	3.0	14.9%	22.2	2.4	10.8%	15	19.2	2.7	14.1%	36	Cabernet Sauvignon	SA36	20.074
021	Dry Red	4.0	15.1%	29.4	2	6.8%	16	25.4	4.3	16.9%	31	Cabernet Sauvignon	SA39	26.438
021	Dry Red	4.6	16.7%	30.9	2.1	6.8%	16	26.3	3.5	13.3%	31	Cabernet Sauvignon	SA40	27.543
018	Dry White	2.2	12.3%	18.9	2.8	14.8%	20	16.7	2.7	16.2%	24	Chardonnay	SA33	17.947
018	Dry White	2.3	11.1%	22.0	3.3	15.0%	20	19.7	3.4	17.3%	24	Chardonnay	SA34	20.798
022	Dry White	3.3	12.8%	27.5	3.4	12.4%	20	24.2	3.1	12.8%	26	Pinot Grigio	SA41	25.873
022	Dry White	3.1	12.1%	27.4	2.7	9.9%	20	24.3	3.4	14.0%	26	Sauvignon Blanc	SA42	25.657
020	Sweet Blush	2.4	24.5%	11.5	1.7	14.8%	18	9.1	1.9	20.9%	32	White Zinfandel	SA37	9.802
020	Sweet Blush	3.6	40.9%	11.4	2.1	18.4%	18	7.8	1.8	23.1%	32	White Merlot	SA38	8.810

Total SO2 Ripper / AO Comparison



Free SO2 Ripper / AO Comparison



Cycle 022 Spring 2006 - Analysis 902 Total SO2

LabCode	InstrLtr	CC	Method	UCInst	Sam-1	Sam1Avg	Sam1StdDev	Sam-2	Sam2Avg	Sam2StdDev	Spike
****	A	1	Ripper	11XX	SA41	116.0	4.243	SA42	81.5	0.707	O
****	A	1	Ripper	11XX	SA41	117.5	0.707	SA42	81.5	0.707	O
****	A	1	Ripper	11XX	SA41		0.000	SA42		0.000	X
****	A	1	Ripper	11XX	SA41	122.5	0.707	SA42	88.0	0.000	O
****	A	1	Ripper	11XX	SA41	114.0	5.657	SA42	88.0	2.828	*
****	A	1	Ripper	11XX	SA41	119.0	1.414	SA42	83.0	1.414	O
****	A	1	Ripper	11XX	SA41	117.0	4.243	SA42	83.5	0.707	O
****	A	1	Ripper	11XX	SA41	112.5	2.121	SA42	84.3	1.739	O
****	A	1	Ripper	11XX	SA41	125.5	0.707	SA42	88.0	0.000	O
****	A	1	Ripper	11XX	SA41	121.5	3.536	SA42	87.0	1.414	O
****	A	1	Ripper	11XX	SA41	117.5	2.121	SA42	81.0	1.414	O
****	A	1	Ripper	11XX	SA41	113.5	0.707	SA42	78.0	2.828	O
****	A	1	Ripper	11XX	SA41	117.0	0.000	SA42	79.0	0.000	O
****	B	1	Ripper	11XX	SA41	102.0	0.000	SA42	72.5	3.536	O
****	A	1	Ripper	11XX	SA41	114.5	2.121	SA42	78.0	0.000	O
****	A	1	Ripper	11XX	SA41	118.0	0.000	SA42	82.5	0.707	O
****	A	1	Ripper	11XX	SA41	122.5	0.707	SA42	84.5	0.707	O
****	B	1	Ripper	11XX	SA41	120.0	2.828	SA42	81.5	0.707	O
****	A	1	Ripper	11XX	SA41	124.0	0.000	SA42	83.0	4.243	O
****	A	1	Ripper	11XX	SA41	123.0	2.828	SA42	83.5	3.536	O
****	A	1	Ripper	11XX	SA41	115.0	1.414	SA42	78.0	0.000	O
****	A	1	Ripper	11XX	SA41	115.0	0.000	SA42	81.0	0.000	O
****	A	1	Ripper	11XX	SA41	112.0	1.414	SA42	83.5	2.121	O
****	A	1	Ripper	11XX	SA41	115.0	1.414	SA42	78.0	0.000	O
****	A	1	Ripper	11XX	SA41	110.0	0.000	SA42	76.0	1.414	O
****	A	1	Ripper	11XX	SA41	108.5	0.707	SA42	76.5	3.536	O
****	A	1	Ripper	11XX	SA41	122.0	0.000	SA42	87.0	0.000	O
****	A	1	Ripper	11XX	SA41	119.5	0.707	SA42	84.0	1.414	O
****	A	1	Ripper	11XX	SA41	128.0	0.000	SA42	90.0	0.000	O
	Count		29		Avg	117.2		Avg	82.2		
					Med	117.3		Med	82.8		
					STD	5.6		STD	4.2		
****	A	2	AO	12XX	SA41	123.0	1.414	SA42	94.5	0.707	*
****	A	2	AO	12XX	SA41		0.707	SA42		0.707	X
****	A	2	AO	12XX	SA41	130.0	4.243	SA42	98.0	2.828	*
****	A	2	AO	12XX	SA41	122.5	0.707	SA42	80.5	2.121	O
****	A	2	AO	12XX	SA41	114.0	0.000	SA42	79.0	0.000	O
****	A	2	AO	12XX	SA41	114.0	5.657	SA42	81.0	1.414	O

****	A	2	AO	12XX	SA41	120.5	0.707	SA42	80.0	2.828	O
****	A	2	AO	12XX	SA41	128.5	2.121	SA42	89.0	1.414	O
****	A	2	AO	12XX	SA41	114.9	0.453	SA42	81.0	0.000	O
****	A	2	AO	12XX	SA41		0.707	SA42		2.828	X
****	A	2	AO	12XX	SA41		4.243	SA42		10.607	X
****	A	2	AO	12XX	SA41	121.0	1.414	SA42	87.0	0.000	O
****	A	2	AO	12XX	SA41		0.000	SA42		5.091	X
	Count	13			Avg	120.9		Avg	85.6		
					Med	121.0		Med	81.0		
					STD	5.9		STD	7.0		
****	A	3	Seg Flow	13XX	SA41	126.5	0.707	SA42	92.5	0.707	O
****	A	3	Seg Flow	13XX	SA41	132.0	1.414	SA42	92.0	1.414	O
****	A	3	Seg Flow	13XX	SA41	124.0	0.000	SA42	86.0	0.000	O
	Count	3			Avg	127.5		Avg	90.2		
					Med	126.5		Med	92.0		
					STD	4.1		STD	3.6		
****	A	4	Enzymatic	14XX	SA41	134.5	3.536	SA42	94.5	0.707	O
****	A	6	FTIR	16XX	SA41	80.5	2.121	SA42	58.0	1.414	X
****	A	7	Flow Inj	17XX	SA41	111.5	2.121	SA42	79.5	3.536	O
****	A	7	Flow Inj	17XX	SA41	132.5	0.707	SA42	90.5	0.707	O
****	A	7	Flow Inj	17XX	SA41		0.707	SA42		0.707	X
****	A	7	Flow Inj	17XX	SA41	132.5	0.707	SA42	95.0	0.000	O
	Count	4			Avg	125.5		Avg	88.3		
					Med	132.5		Med	90.5		
					STD	12.1		STD	8.0		

Cycle 022 Spring 2006 - Analysis 903 Free SO2

LabCode	InstrLtr	CC	Method	UCInst	Sam-1	Sam1Avg	Sam1StdDev	Sam-2	Sam2Avg	Sam2StdDev	Spike
****	A	1	Ripper	11XX	SA41	23.0	1.414	SA42	24.0	0.000	O
****	A	1	Ripper	11XX	SA41	29.0	0.000	SA42	28.0	0.000	O
****	A	1	Ripper	11XX	SA41	29.0	0.000	SA42	28.5	0.707	O
****	A	1	Ripper	11XX	SA41	27.5	0.707	SA42	26.5	0.707	O
****	A	1	Ripper	11XX	SA41	25.0	0.000	SA42	26.0	0.000	O
****	A	1	Ripper	11XX	SA41	27.5	0.707	SA42	26.0	0.000	O
****	A	1	Ripper	11XX	SA41	27.0	2.828	SA42	25.5	0.707	O
****	A	1	Ripper	11XX	SA41	29.0	0.255	SA42	30.9	0.184	O
****	A	1	Ripper	11XX	SA41	28.5	0.707	SA42	29.0	0.000	O
****	A	1	Ripper	11XX	SA41	27.5	0.707	SA42	28.5	0.707	O
****	A	1	Ripper	11XX	SA41	32.5	0.707	SA42	32.0	0.000	O
****	B	1	Ripper	11XX	SA41	23.5	0.707	SA42	25.0	0.000	O
****	A	1	Ripper	11XX	SA41	29.0	0.000	SA42	29.5	2.121	O
****	A	1	Ripper	11XX	SA41	27.5	2.121	SA42	28.5	0.707	O
****	B	1	Ripper	11XX	SA41	26.5	0.707	SA42	26.0	0.000	O
****	A	1	Ripper	11XX	SA41	23.5	0.707	SA42	23.0	0.000	O
****	A	1	Ripper	11XX	SA41	36.0	1.414	SA42	33.0	1.414	*
****	A	1	Ripper	11XX	SA41	28.0	0.000	SA42	26.0	0.000	O
****	A	1	Ripper	11XX	SA41	20.5	0.707	SA42	24.0	0.000	O
****	A	1	Ripper	11XX	SA41	29.5	0.707	SA42	29.0	0.000	O
	Count		20		Avg	27.5		Avg	27.4		
					Median	27.5		Median	27.3		
					STD	3.4		STD	2.7		
****	A	2	AO	12XX	SA41	21.0	0.000	SA42	21.0	0.000	O
****	A	2	AO	12XX	SA41	29.0	0.000	SA42	28.5	0.707	O
****	A	2	AO	12XX	SA41	26.0	0.000	SA42	26.5	0.707	O
****	A	2	AO	12XX	SA41	24.5	0.707	SA42	25.0	0.000	O
****	A	2	AO	12XX	SA41	26.0	0.000	SA42	28.5	2.121	O
****	A	2	AO	12XX	SA41	26.0	0.000	SA42	24.0	0.000	O
****	A	2	AO	12XX	SA41	24.5	0.707	SA42	23.0	0.000	O
****	A	2	AO	12XX	SA41	24.0	0.000	SA42	24.5	0.707	O
****	A	2	AO	12XX	SA41	22.0	0.000	SA42	24.5	2.121	O
****	A	2	AO	12XX	SA41	23.0	0.000	SA42	22.0	0.000	O
****	A	2	AO	12XX	SA41	24.5	2.121	SA42	25.0	0.000	O
****	A	2	AO	12XX	SA41	24.5	0.707	SA42	23.5	0.707	O
****	A	2	AO	12XX	SA41	18.0	0.000	SA42	17.0	0.000	O
****	A	2	AO	12XX	SA41	23.2	1.131	SA42	19.6	0.566	O

****	A	2	AO	12XX	SA41	27.0	1.414	SA42	23.0	1.414	O
****	A	2	AO	12XX	SA41	22.5	0.276	SA42	22.8	0.000	O
****	A	2	AO	12XX	SA41	26.5	2.121	SA42	32.0	4.243	*
****	A	2	AO	12XX	SA41	31.5	4.950	SA42	26.0	1.414	*
****	A	2	AO	12XX	SA41	26.0	0.000	SA42	25.5	0.707	O
****	A	2	AO	12XX	SA41	25.0	1.414	SA42	27.0	1.414	O
****	A	2	AO	12XX	SA41	25.5	0.707	SA42	26.0	0.000	O
****	A	2	AO	12XX	SA41	27.0	0.000	SA42	29.0	0.000	O
****	A	2	AO	12XX	SA41	17.6	2.263	SA42	19.6	1.697	O
****	A	2	AO	12XX	SA41	19.0	0.000	SA42	20.0	0.000	O
****	A	2	AO	12XX	SA41	22.0	1.414	SA42	21.5	0.707	O
****	A	2	AO	12XX	SA41	24.0	0.000	SA42	27.5	2.121	O
	Count		26		Avg	24.2		Avg	24.3		
					Median	24.5		Median	24.5		
					STD	3.1		STD	3.4		
****	A	3	Seg Flow	13XX	SA41	29.0	0.000	SA42	27.0	0.000	O
****	A	3	Seg Flow	13XX	SA41	18.0	0.000	SA42	18.0	0.000	O
****	A	3	Seg Flow	13XX	SA41	28.0	0.000	SA42	27.5	0.707	O
****	A	3	Seg Flow	13XX	SA41	28.0	0.000	SA42	24.0	0.000	O
	Count		4		Avg	25.8		Avg	24.1		
					Median	28.0		Median	25.5		
					STD	5.2		STD	4.4		
****	A	4	Enzymatic	14XX	SA41	30.0	0.000	SA42	28.0	0.000	O
****	A	4	Enzymatic	14XX	SA41	32.5	0.707	SA42	28.0	1.414	O
****	A	5	Col Analysis	15XX	SA41	26.5	0.707	SA42	26.0	0.000	O

Cycle 021 Fall 2005 - Analysis 902 Total SO2

LabCode	InstrLtr	CC	Method	UCInst	Sam-1	Sam1Avg	Sam1StdDev	Sam-2	Sam2Avg	Sam2StdDev	Spike
****	A	1	Ripper	11XX	SA39	58.00	12.728	SA40	63.50	12.021	O
****	B	1	Ripper	11XX	SA39	58.00	12.728	SA40	63.50	12.021	O
****	A	1	Ripper	11XX	SA39	62.00	0.000	SA40	61.00	0.000	O
****	A	1	Ripper	11XX	SA39	80.50	6.364	SA40	82.50	3.536	O
****	A	1	Ripper	11XX	SA39	74.00	0.000	SA40	73.00	0.000	O
****	A	1	Ripper	11XX	SA39	62.00	0.000	SA40	69.00	0.000	O
****	A	1	Ripper	11XX	SA39	72.50	3.536	SA40	80.00	0.000	O
****	A	1	Ripper	11XX	SA39	76.00	0.000	SA40	83.00	0.000	O
****	A	1	Ripper	11XX	SA39	68.50	0.707	SA40	73.00	2.828	O
****	A	1	Ripper	11XX	SA39	69.00	0.000	SA40	64.00	0.000	*
****	A	1	Ripper	11XX	SA39	71.00	1.414	SA40	76.50	2.121	O
****	A	1	Ripper	11XX	SA39	71.80	0.940	SA40	78.90	1.370	O
****	A	1	Ripper	11XX	SA39	83.50	0.707	SA40	87.50	0.707	O
****	A	1	Ripper	11XX	SA39	86.00	0.000	SA40	92.00	0.000	O
****	A	1	Ripper	11XX	SA39	77.00	2.828	SA40	77.00	1.414	O
****	A	1	Ripper	11XX	SA39	72.50	2.121	SA40	76.50	2.121	O
****	A	1	Ripper	11XX	SA39	63.50	2.121	SA40	66.50	0.707	O
****	B	1	Ripper	11XX	SA39	76.50	3.536	SA40	75.50	2.121	O
****	A	1	Ripper	11XX	SA39	84.50	0.707	SA40	84.00	0.000	O
****	A	1	Ripper	11XX	SA39	83.20	4.525	SA40	92.80	0.000	O
****	A	1	Ripper	11XX	SA39	80.50	0.707	SA40	77.00	1.414	*
****	A	1	Ripper	11XX	SA39	67.00	1.414	SA40	71.00	1.414	O
****	A	1	Ripper	11XX	SA39	83.00	0.000	SA40	94.00	0.000	*
****	A	1	Ripper	11XX	SA39	82.00	4.243	SA40	87.00	4.243	O
****	A	1	Ripper	11XX	SA39	80.00	2.828	SA40	84.50	0.707	#
****	A	1	Ripper	11XX	SA39	77.00	0.000	SA40	79.00	0.000	O
****	A	1	Ripper	11XX	SA39	60.00	0.000	SA40	60.00	0.000	O
****	A	1	Ripper	11XX	SA39	75.50	3.536	SA40	79.50	0.707	O
****	A	1	Ripper	11XX	SA39	79.50	2.121	SA40	84.00	1.414	O
****	A	1	Ripper	11XX	SA39	71.00	1.414	SA40	77.50	1.414	O
	Count		30		Avg	73.5		Avg	77.1		
					Median	74.8		Median	77.3		
					STD	8.3		STD	9.4		
****	A	2	AO	12XX	SA39		0.000	SA40		1.131	X
****	A	2	AO	12XX	SA39	64.00	0.000	SA40	65.00	1.414	O
****	A	2	AO	12XX	SA39	68.00	1.414	SA40	70.00	1.414	O
****	A	2	AO	12XX	SA39	72.50	0.707	SA40	74.50	0.707	O

****	A	2	AO	12XX	SA39	64.00	0.000	SA40	64.50	2.121	O
****	A	2	AO	12XX	SA39	68.00	1.414	SA40	75.00	1.414	O
****	A	2	AO	12XX	SA39	69.50	0.707	SA40	76.00	2.828	O
****	A	2	AO	12XX	SA39	72.50	2.121	SA40	76.00	1.414	O
****	A	2	AO	12XX	SA39	66.50	0.707	SA40	70.50	0.707	O
****	A	2	AO	12XX	SA39		1.414	SA40		4.950	X
****	A	2	AO	12XX	SA39	64.80	0.679	SA40	68.48	1.810	O
****	A	2	AO	12XX	SA39	70.50	9.192	SA40	70.00	1.414	O
****	A	2	AO	12XX	SA39	71.00	1.414	SA40	76.50	0.707	O
****	A	2	AO	12XX	SA39	71.60	1.980	SA40	77.15	1.202	O
****	A	2	AO	12XX	SA39	63.60	0.566	SA40	68.00	1.131	O
****	A	2	AO	12XX	SA39	64.50	4.950	SA40	71.00	1.414	O
	Count		16		Avg	67.9		Avg	71.6		
					Median	68.0		Median	70.8		
					STD	3.4		STD	4.3		
****	A	3	Seg Flow	13XX	SA39	67.50	0.707	SA40	71.00	0.000	O
****	A	3	Seg Flow	13XX	SA39	69.00	1.414	SA40	75.00	1.414	O
****	A	3	Seg Flow	13XX	SA39		0.000	SA40		0.000	X
	Count		3		Avg	68.3		Avg	73.0		
					Median	68.3		Median	73.0		
					STD	1.1		STD	2.8		
****	A	4	Enzymatic	14XX	SA39	74.00	0.000	SA40	78.00	0.000	O
****	A	5	Col Analysis	15XX	SA39	69.50	0.707	SA40	73.50	0.707	O
****	A	5	Col Analysis	15XX	SA39	82.50	0.707	SA40	84.00	0.000	O
****	A	6	FTIR	16XX	SA39	52.00	0.000	SA40	54.00	0.000	*
****	A	7	Flow Inj	17XX	SA39	72.00	0.000	SA40	76.00	0.000	O
****	A	7	Flow Inj	17XX	SA39	74.50	0.707	SA40	79.50	0.707	O

Cycle 021 Fall 2005 - Analysis 903 Free SO2

LabCode	InstrLtr	CC	Method	UCInst	Sam-1	Sam1Avg	Sam1StdDev	Sam-2	Sam2Avg	Sam2StdDev	Spike
****	A	1	Ripper	11XX	SA39	29.00	0.000	SA40	30.00	0.000	O
****	A	1	Ripper	11XX	SA39	27.50	0.707	SA40	31.50	0.707	O
****	A	1	Ripper	11XX	SA39	27.50	0.707	SA40	33.50	0.707	X
****	A	1	Ripper	11XX	SA39	29.00	0.000	SA40	32.00	0.000	O
****	A	1	Ripper	11XX	SA39	31.50	0.707	SA40	32.00	0.000	O
****	A	1	Ripper	11XX	SA39	29.50	0.707	SA40	31.00	1.414	O
****	A	1	Ripper	11XX	SA39	30.99	0.079	SA40	31.65	0.369	O
****	A	1	Ripper	11XX	SA39	32.50	0.707	SA40	32.50	0.707	O
****	A	1	Ripper	11XX	SA39	29.50	2.121	SA40	31.00	0.000	O
****	B	1	Ripper	11XX	SA39	27.50	0.707	SA40	27.50	0.707	O
****	A	1	Ripper	11XX	SA39	25.50	0.707	SA40	26.00	0.000	O
****	A	1	Ripper	11XX	SA39	29.00	0.000	SA40	30.00	0.000	O
****	A	1	Ripper	11XX	SA39	31.50	0.707	SA40	32.50	2.121	O
****	A	1	Ripper	11XX	SA39	28.50	2.121	SA40	31.50	2.121	#
****	A	1	Ripper	11XX	SA39	33.00	1.414	SA40	34.00	0.000	O
****	A	1	Ripper	11XX	SA39	28.25	1.061	SA40	28.50	0.707	O
	Count		16		Avg	29.4		Avg	30.9		
					Median	29.0		Median	31.5		
					STD	2.0		STD	2.1		
****	A	2	AO	12XX	SA39	26.50	0.707	SA40	28.50	0.707	O
****	B	2	AO	12XX	SA39	26.50	0.707	SA40	28.50	0.707	O
****	A	2	AO	12XX	SA39	25.00	1.414	SA40	25.50	2.121	O
****	A	2	AO	12XX	SA39	26.00	0.000	SA40	26.00	0.000	O
****	A	2	AO	12XX	SA39	29.50	0.707	SA40	28.50	0.707	O
****	A	2	AO	12XX	SA39	27.50	0.707	SA40	28.50	0.707	O
****	A	2	AO	12XX	SA39	28.00	0.000	SA40	28.00	0.000	O
****	A	2	AO	12XX	SA39	26.00	0.000	SA40	27.00	1.414	O
****	A	2	AO	12XX	SA39	19.50	0.707	SA40	20.50	2.121	O
****	A	2	AO	12XX	SA39	22.00	0.566	SA40	25.60	0.000	O
****	A	2	AO	12XX	SA39	25.50	0.707	SA40	24.50	0.707	O
****	A	2	AO	12XX	SA39	27.00	1.414	SA40	28.50	0.707	O
****	A	2	AO	12XX	SA39	26.00	0.000	SA40	28.00	0.000	O
****	A	2	AO	12XX	SA39	23.50	0.707	SA40	24.50	0.707	O
****	A	2	AO	12XX	SA39	18.00	7.071	SA40	19.00	7.071	O
****	A	2	AO	12XX	SA39	21.00	0.000	SA40	21.00	1.414	O
****	A	2	AO	12XX	SA39	28.80	0.000	SA40	28.80	0.000	O

****	A	2	AO	12XX	SA39	27.00	1.414	SA40	27.50	0.707	O
****	A	2	AO	12XX	SA39	28.00	0.000	SA40	28.50	0.707	O
****	A	2	AO	12XX	SA39	22.00	0.000	SA40	22.00	0.000	O
****	A	2	AO	12XX	SA39	22.00	0.000	SA40	23.00	0.000	O
****	A	2	AO	12XX	SA39	40.50	4.950	SA40	35.00	1.414	X
****	A	2	AO	12XX	SA39	24.50	3.536	SA40	23.50	2.121	O
****	A	2	AO	12XX	SA39	27.00	0.000	SA40	31.00	0.000	O
****	A	2	AO	12XX	SA39	23.50	1.980	SA40	27.85	0.354	*
****	A	2	AO	12XX	SA39	26.00	0.000	SA40	26.00	0.000	O
****	A	2	AO	12XX	SA39	24.00	0.000	SA40	27.00	0.000	O
****	A	2	AO	12XX	SA39	20.80	1.131	SA40	21.60	1.131	O
****	A	2	AO	12XX	SA39	20.00	2.828	SA40	26.50	0.707	X
****	A	2	AO	12XX	SA39	22.45	0.778	SA40	23.75	0.354	O
****	A	2	AO	12XX	SA39	32.00	0.000	SA40	31.50	0.707	O
	Count		31		Avg	25.4		Avg	26.3		
					Median	26.0		Median	27.0		
					STD	4.3		STD	3.5		
****	A	3	Seg Flow	13XX	SA39	22.00	0.000	SA40	24.00	0.000	O
****	A	3	Seg Flow	13XX	SA39	28.50	0.707	SA40	31.00	1.414	O
****	A	3	Seg Flow	13XX	SA39	20.00	0.000	SA40	21.00	0.000	O
****	A	3	Seg Flow	13XX	SA39	29.00	0.000	SA40	30.00	0.000	O
	Count		4		Avg	24.9		Avg	26.5		
					Median	25.3		Median	27.0		
					STD	4.6		STD	4.8		
****	A	4	Enzymatic	14XX	SA39	25.00	1.414	SA40	25.00	2.828	O
****	A	4	Enzymatic	14XX	SA39	26.00	1.414	SA40	27.00	0.000	O
****	A	5	Col Analysis	15XX	SA39	26.00	0.000	SA40	28.00	0.000	O
****	A	5	Col Analysis	15XX	SA39	26.00	0.000	SA40	27.00	0.000	O
****	A	5	Col Analysis	15XX	SA39	32.50	0.707	SA40	35.00	0.000	O
	Count		3		Avg	28.2		Avg	30.0		
					Median	26.0		Median	28.0		
					STD	3.8		STD	4.4		

Cycle 020 Summer 2005 - Analysis 902 Total SO2

LabCode	InstrLtr	CC	Method	UCInst	Sam-1	Sam1Avg	Sam-2	Sam2Avg	Sam2StdDev	Spike
****	A	1	Ripper	11XX	SA37	60.00	SA38	50.50	0.707	O
****	B	1	Ripper	11XX	SA37	60.00	SA38	50.50	0.707	O
****	A	1	Ripper	11XX	SA37	56.00	SA38	48.50	6.364	O
****	A	1	Ripper	11XX	SA37	60.00	SA38	55.00	0.000	O
****	A	1	Ripper	11XX	SA37	66.50	SA38	55.50	0.707	O
****	A	1	Ripper	11XX	SA37	59.00	SA38	49.50	0.707	O
****	A	1	Ripper	11XX	SA37	67.50	SA38	58.00	0.000	O
****	A	1	Ripper	11XX	SA37	54.50	SA38	44.00	1.414	O
****	A	1	Ripper	11XX	SA37	70.00	SA38	65.00	0.000	O
****	A	1	Ripper	11XX	SA37	70.50	SA38	64.50	0.707	O
****	A	1	Ripper	11XX	SA37	65.00	SA38	65.00	1.414	*
****	A	1	Ripper	11XX	SA37	61.50	SA38	56.00	2.828	O
****	A	1	Ripper	11XX	SA37	53.50	SA38	50.00	1.414	O
****	A	1	Ripper	11XX	SA37	61.00	SA38	55.50	2.121	O
****	A	1	Ripper	11XX	SA37	65.00	SA38	56.00	0.000	O
****	A	1	Ripper	11XX	SA37	60.88	SA38	52.73	1.379	O
****	A	1	Ripper	11XX	SA37	64.50	SA38	58.00	0.000	O
****	A	1	Ripper	11XX	SA37	71.00	SA38	64.00	4.243	O
****	A	1	Ripper	11XX	SA37	72.00	SA38	59.00	1.414	O
****	B	1	Ripper	11XX	SA37	56.93	SA38	54.95	0.700	O
****	A	1	Ripper	11XX	SA37	64.00	SA38	54.50	0.707	O
****	A	1	Ripper	11XX	SA37	64.00	SA38	54.40	0.000	O
****	A	1	Ripper	11XX	SA37	62.50	SA38	58.50	0.707	O
****	A	1	Ripper	11XX	SA37	57.00	SA38	49.00	1.414	O
****	A	1	Ripper	11XX	SA37	65.00	SA38	62.00	0.000	O
****	A	1	Ripper	11XX	SA37	66.50	SA38	60.00	1.414	O
****	A	1	Ripper	11XX	SA37	60.50	SA38	56.50	2.121	O
****	A	1	Ripper	11XX	SA37	74.00	SA38	63.50	0.707	O
****	A	1	Ripper	11XX	SA37	52.25	SA38	46.80	0.000	O
****	A	1	Ripper	11XX	SA37	51.00	SA38	50.00	0.000	*
****	A	1	Ripper	11XX	SA37	56.50	SA38	50.00	0.000	O
****	A	1	Ripper	11XX	SA37	67.50	SA38	59.00	1.414	O
****	A	1	Ripper	11XX	SA37	67.50	SA38	64.50	0.707	O
	Count		33		Avg	62.5	Avg	55.8		
					Median	62.5	Median	55.5		
					STD	5.9	STD	5.8		
****	A	2	AO	12XX	SA37	59.20	SA38	50.00	2.828	O

****	A	2	AO	12XX	SA37	59.50	SA38	51.50	0.707	O
****	A	2	AO	12XX	SA37	58.00	SA38	49.50	2.121	O
****	A	2	AO	12XX	SA37	64.00	SA38	57.00	0.000	O
****	A	2	AO	12XX	SA37	65.50	SA38	59.50	0.707	O
****	A	2	AO	12XX	SA37		SA38		0.000	X
****	A	2	AO	12XX	SA37	68.00	SA38	60.00	2.828	O
****	A	2	AO	12XX	SA37	57.00	SA38	47.00	0.000	O
****	A	2	AO	12XX	SA37	75.00	SA38	71.50	2.121	*
****	A	2	AO	12XX	SA37	61.60	SA38	50.40	1.131	O
****	A	2	AO	12XX	SA37	64.00	SA38	57.00	1.414	O
****	A	2	AO	12XX	SA37	63.50	SA38	53.00	0.000	O
****	A	2	AO	12XX	SA37	68.65	SA38	57.65	0.778	O
****	A	2	AO	12XX	SA37	51.60	SA38	44.40	0.566	O
****	A	2	AO	12XX	SA37	62.00	SA38	45.50	0.707	*
	Count		15		Avg	62.7	Avg	53.9		
					Median	62.8	Median	52.3		
					STD	5.7	STD	7.2		
****	A	3	Seg Flow	13XX	SA37	58.50	SA38	49.50	0.707	O
****	A	3	Seg Flow	13XX	SA37	60.00	SA38	51.00	0.000	O
****	A	4	Enzymatic	14XX	SA37	66.00	SA38	56.50	0.707	O
****	A	5	Col Analysis	15XX	SA37	63.50	SA38	56.00	0.000	O
****	A	5	Col Analysis	15XX	SA37	66.50	SA38	59.50	0.707	O
****	A	6	FTIR	16XX	SA37	131.00	SA38	86.00	0.000	X
****	A	7	Flow Inj	17XX	SA37	62.00	SA38	54.50	2.121	O
****	A	7	Flow Inj	17XX	SA37	65.50	SA38	55.00	0.000	O

Cycle 020 Summer 2005 - Analysis 903 Free SO2

LabCode	InstrLtr	CC	Method	UCInst	Sam-1	Sam1Avg	Sam1StdDev	Sam-2	Sam2Avg	Sam2StdDev	Spike
****	A	1	Ripper	11XX	SA37	10.00	0.000	SA38	9.00	0.000	O
****	A	1	Ripper	11XX	SA37	10.00	0.000	SA38	10.50	0.707	O
****	A	1	Ripper	11XX	SA37	11.50	0.707	SA38	12.00	1.414	O
****	A	1	Ripper	11XX	SA37	13.50	0.707	SA38	13.00	0.000	O
****	A	1	Ripper	11XX	SA37	13.50	0.707	SA38	12.50	0.707	O
****	A	1	Ripper	11XX	SA37	10.50	2.121	SA38	12.00	2.828	O
****	A	1	Ripper	11XX	SA37	12.00	0.000	SA38	13.00	0.000	O
****	A	1	Ripper	11XX	SA37	11.36	0.424	SA38	11.63	0.085	O
****	B	1	Ripper	11XX	SA37	9.90	0.000	SA38	10.89	0.000	O
****	A	1	Ripper	11XX	SA37	12.50	0.707	SA38	15.50	2.121	*
****	A	1	Ripper	11XX	SA37	8.00	0.000	SA38	7.50	0.707	O
****	A	1	Ripper	11XX	SA37		0.707	SA38		0.707	X
****	A	1	Ripper	11XX	SA37	10.00	0.000	SA38	11.00	0.000	O
****	A	1	Ripper	11XX	SA37	10.50	0.707	SA38	10.00	0.000	O
****	A	1	Ripper	11XX	SA37	12.00	0.000	SA38	10.50	0.707	O
****	A	1	Ripper	11XX	SA37	12.50	3.536	SA38	7.50	3.536	*
****	A	1	Ripper	11XX	SA37	14.00	0.000	SA38	13.00	0.000	O
****	A	1	Ripper	11XX	SA37	14.00	1.414	SA38	13.50	0.707	O
	Count		18		Avg	11.5		Avg	11.4		
					Median	11.5		Median	11.6		
					STD	1.7		STD	2.1		
****	A	2	AO	12XX	SA37	9.50	0.707	SA38	7.50	0.707	O
****	B	2	AO	12XX	SA37	9.50	0.707	SA38	7.50	0.707	O
****	A	2	AO	12XX	SA37	6.50	0.707	SA38	5.50	0.707	O
****	A	2	AO	12XX	SA37	8.50	0.707	SA38	10.00	0.000	O
****	A	2	AO	12XX	SA37	10.50	0.707	SA38	10.00	0.000	O
****	A	2	AO	12XX	SA37	8.00	0.000	SA38	6.50	0.707	O
****	A	2	AO	12XX	SA37	10.50	0.707	SA38	9.50	0.707	O
****	A	2	AO	12XX	SA37	9.50	0.707	SA38	8.50	0.707	O
****	A	2	AO	12XX	SA37	8.00	0.000	SA38	6.50	0.707	O
****	A	2	AO	12XX	SA37	12.50	0.707	SA38	9.00	1.414	O
****	A	2	AO	12XX	SA37	10.00	0.000	SA38	10.00	0.000	O
****	A	2	AO	12XX	SA37	8.00	0.000	SA38	8.00	0.000	O
****	A	2	AO	12XX	SA37	7.00	1.414	SA38	8.00	1.414	O
****	A	2	AO	12XX	SA37	9.00	1.414	SA38	8.00	0.000	O
****	A	2	AO	12XX	SA37	7.50	0.707	SA38	6.50	0.707	O
****	A	2	AO	12XX	SA37	11.00	1.414	SA38	8.00	0.000	O

****	A	2	AO	12XX	SA37	9.50	0.707	SA38	8.50	0.707	O
****	A	2	AO	12XX	SA37	9.50	0.707	SA38	8.00	0.000	O
****	A	2	AO	12XX	SA37		0.707	SA38		2.263	X
****	A	2	AO	12XX	SA37	10.50	0.707	SA38	8.00	0.000	O
****	A	2	AO	12XX	SA37	7.00	0.000	SA38	6.00	0.000	O
****	A	2	AO	12XX	SA37	5.00	0.000	SA38	4.00	0.000	O
****	A	2	AO	12XX	SA37		0.707	SA38		2.121	X
****	A	2	AO	12XX	SA37	9.00	1.414	SA38	4.50	0.707	O
****	A	2	AO	12XX	SA37	14.00	0.000	SA38	13.00	0.000	O
****	A	2	AO	12XX	SA37	8.00	0.000	SA38	6.50	0.707	O
****	A	2	AO	12XX	SA37	9.75	0.778	SA38	8.65	1.344	O
****	A	2	AO	12XX	SA37	9.50	0.707	SA38	8.50	0.707	O
****	A	2	AO	12XX	SA37	12.00	1.131	SA38	8.00	0.000	O
****	A	2	AO	12XX	SA37	7.60	0.566	SA38	6.40	0.000	O
****	A	2	AO	12XX	SA37	6.00	0.000	SA38	5.50	0.707	O
****	A	2	AO	12XX	SA37	10.00	0.000	SA38	8.50	0.707	O
	Count	32			Avg	9.1		Avg	7.8		
					Median	9.5		Median	8.0		
					STD	1.9		STD	1.8		
****	A	3	Seg Flow	13XX	SA37	7.50	0.707	SA38	7.50	2.121	O
****	A	3	Seg Flow	13XX	SA37	9.00	0.000	SA38	8.00	0.000	O
****	A	3	Seg Flow	13XX	SA37	8.00	0.000	SA38	6.50	0.707	O
	Count	3			Avg	8.2		Avg	7.3		
					Median	8.0		Median	7.5		
					STD	0.8		STD	0.8		
****	A	4	Enzymatic	14XX	SA37	10.00	0.000	SA38	7.00	0.000	O
****	A	4	Enzymatic	14XX	SA37	9.50	2.121	SA38	8.50	0.707	O
****	A	5	Col Analysis	15XX	SA37	8.00	0.000	SA38	6.00	0.000	O
****	A	5	Col Analysis	15XX	SA37	8.50	0.707	SA38	6.50	0.707	O
****	A	5	Col Analysis	15XX	SA37	10.00	0.000	SA38	8.50	0.707	O
	Count	3			Avg	8.8		Avg	7.0		
					Median	8.5		Median	6.5		
					STD	1.0		STD	1.3		

Cycle 019 Spring 2005 - Analysis 902 Total SO2

LabCode	InstrLtr	CC	Method	UCInst	Sam-1	Sam1Avg	Sam1StdDev	Sam-2	Sam2Avg	Sam2StdDev	Spike
****	A	1	Ripper	11XX	SA35		0.707	SA36		9.192	X
****	A	1	Ripper	11XX	SA35	31.50	4.950	SA36	48.00	1.414	*
****	B	1	Ripper	11XX	SA35		2.828	SA36	48.00	1.414	*
****	A	1	Ripper	11XX	SA35	47.00	0.000	SA36	63.00	0.000	O
****	A	1	Ripper	11XX	SA35	55.00	0.000	SA36	57.50	3.536	O
****	A	1	Ripper	11XX	SA35	42.00	0.000	SA36	55.50	0.707	O
****	A	1	Ripper	11XX	SA35	41.00	0.000	SA36	46.50	0.707	O
****	A	1	Ripper	11XX	SA35	50.90	1.138	SA36	59.00	1.414	O
****	A	1	Ripper	11XX	SA35	47.50	3.536	SA36	67.50	3.536	O
****	A	1	Ripper	11XX	SA35	55.00	0.000	SA36	65.00	0.000	O
****	A	1	Ripper	11XX	SA35		7.071	SA36		5.657	X
****	A	1	Ripper	11XX	SA35	46.00	0.000	SA36	58.00	0.000	O
****	A	1	Ripper	11XX	SA35	40.00	0.000	SA36	42.50	2.121	O
****	A	1	Ripper	11XX	SA35	43.50	3.536	SA36	56.50	3.536	O
****	A	1	Ripper	11XX	SA35	44.86	0.658	SA36	60.15	0.212	O
****	A	1	Ripper	11XX	SA35	44.00	1.414	SA36	61.50	0.707	O
****	A	1	Ripper	11XX	SA35	59.50	0.707	SA36	64.00	1.414	O
****	A	1	Ripper	11XX	SA35	47.50	0.707	SA36	69.50	0.707	O
****	A	1	Ripper	11XX	SA35	59.00	4.243	SA36	57.00	4.243	O
****	A	1	Ripper	11XX	SA35	43.00	1.414	SA36	44.00	0.000	O
****	A	1	Ripper	11XX	SA35	55.50	4.950	SA36	61.50	3.536	O
****	A	1	Ripper	11XX	SA35	55.50	0.707	SA36	70.00	0.000	O
****	A	1	Ripper	11XX	SA35	50.50	0.707	SA36	54.50	0.707	O
****	B	1	Ripper	11XX	SA35	49.50	0.707	SA36	54.50	0.707	O
****	A	1	Ripper	11XX	SA35	46.40	2.263	SA36	62.40	2.263	O
****	A	1	Ripper	11XX	SA35	49.50	0.707	SA36	58.50	0.707	O
****	A	1	Ripper	11XX	SA35	42.00	1.414	SA36	53.00	2.828	O
****	A	1	Ripper	11XX	SA35	57.00	0.000	SA36	66.00	0.000	O
****	A	1	Ripper	11XX	SA35	58.00	0.000	SA36	63.50	0.707	O
****	A	1	Ripper	11XX	SA35		2.121	SA36		0.707	X
****	A	1	Ripper	11XX	SA35		0.707	SA36		7.071	X
****	A	1	Ripper	11XX	SA35	55.00	0.000	SA36	69.00	0.000	O
	Count		32		Avg	48.7		Avg	58.4		
					Median	47.5		Median	58.8		
					STD	6.9		STD	7.6		
****	A	2	AO	12XX	SA35	44.40	0.113	SA36	54.32	0.339	O
****	A	2	AO	12XX	SA35	42.50	0.707	SA36	52.50	0.707	O

****	A	2	AO	12XX	SA35	47.50	4.950	SA36	56.00	5.657	O
****	A	2	AO	12XX	SA35	45.00	0.000	SA36	52.00	0.000	O
****	A	2	AO	12XX	SA35	45.00	1.414	SA36	59.00	4.243	O
****	A	2	AO	12XX	SA35	51.00	0.000	SA36	63.50	0.707	O
****	A	2	AO	12XX	SA35	42.50	0.707	SA36	51.50	2.121	O
****	B	2	AO	12XX	SA35	50.00	0.000	SA36	72.00	0.000	O
****	A	2	AO	12XX	SA35	43.50	0.707	SA36	58.00	0.000	O
****	A	2	AO	12XX	SA35	47.50	2.121	SA36	50.00	1.414	O
****	A	2	AO	12XX	SA35	51.00	7.071	SA36	63.00	9.899	O
****	A	2	AO	12XX	SA35	46.50	0.707	SA36	53.50	0.707	O
****	A	2	AO	12XX	SA35	57.00	5.657	SA36	63.00	5.657	O
****	A	2	AO	12XX	SA35	39.00	0.000	SA36	50.00	0.000	O
****	A	2	AO	12XX	SA35		9.192	SA36		7.778	X
****	A	2	AO	12XX	SA35	45.50	0.707	SA36	58.00	0.000	O
****	A	2	AO	12XX	SA35	50.00	0.000	SA36	48.00	0.000	O
****	A	2	AO	12XX	SA35	47.50	0.707	SA36	58.50	0.707	O
****	A	2	AO	12XX	SA35	59.50	6.364	SA36	64.50	4.950	O
	Count		19		Avg	47.5		Avg	57.1		
					Median	47.0		Median	57.0		
					STD	5.1		STD	6.3		
****	A	3	Seg Flow	13XX	SA35	45.00	1.414	SA36	57.00	1.414	O
****	A	3	Seg Flow	13XX	SA35	47.00	0.000	SA36	52.00	0.000	O
****	A	3	Seg Flow	13XX	SA35	47.50	0.707	SA36	56.00	0.000	O
	Count		3		Avg	46.5		Avg	55.0		
					Median	47.0		Median	56.0		
					STD	1.3		STD	2.6		
****	A	5	Col Analysis	15XX	SA35	50.00	1.414	SA36	53.00	0.000	O
****	A	7	Flow Inj	17XX	SA35	47.00	0.000	SA36	55.50	0.707	O

Cycle 019 Spring 2005 - Analysis 903 Free SO2

LabCode	InstrLtr	CC	Method	UCInst	Sam-1	Sam1Avg	Sam1StdDev	Sam-2	Sam2Avg	Sam2StdDev	Spike
5055	A	1	Ripper	11XX	SA35	21.00	0.000	SA36	21.00	0.000	O
****	A	1	Ripper	11XX	SA35	25.52	0.304	SA36	23.19	0.062	O
****	A	1	Ripper	11XX	SA35	22.50	0.707	SA36	19.50	0.707	O
****	A	1	Ripper	11XX	SA35	28.00	0.000	SA36	23.00	0.000	O
****	A	1	Ripper	11XX	SA35	26.50	0.000	SA36	25.60	0.000	O
****	A	1	Ripper	11XX	SA35	23.00	1.414	SA36	22.00	0.000	O
****	A	1	Ripper	11XX	SA35	22.00	0.580	SA36	25.90	0.361	*
****	A	1	Ripper	11XX	SA35	27.50	0.707	SA36	26.00	0.000	O
****	B	1	Ripper	11XX	SA35	21.00	0.000	SA36	21.00	0.000	O
****	A	1	Ripper	11XX	SA35	25.50	0.707	SA36	21.50	0.707	O
****	B	1	Ripper	11XX	SA35	24.50	0.707	SA36	20.00	0.000	O
****	A	1	Ripper	11XX	SA35	20.00	0.000	SA36	18.00	0.000	O
****	A	1	Ripper	11XX	SA35	22.00	0.000	SA36	20.00	0.000	O
****	A	1	Ripper	11XX	SA35	24.50	0.707	SA36	22.50	0.707	O
****	A	1	Ripper	11XX	SA35	26.00	0.000	SA36	24.00	0.000	O
	Count		15		Avg	24.0		Avg	22.2		
					Median	24.5		Median	22.0		
					STD	2.5		STD	2.4		
****	A	2	AO	12XX	SA35	19.50	0.707	SA36	16.50	0.707	O
****	A	2	AO	12XX	SA35	21.00	0.000	SA36	20.00	0.000	O
****	B	2	AO	12XX	SA35	21.00	0.000	SA36	20.00	0.000	O
****	A	2	AO	12XX	SA35	17.50	2.121	SA36	18.00	0.000	O
****	A	2	AO	12XX	SA35	16.50	2.121	SA36	19.00	1.414	O
****	A	2	AO	12XX	SA35	21.00	0.000	SA36	22.00	0.000	O
****	A	2	AO	12XX	SA35	22.00	0.000	SA36	20.00	0.000	O
****	A	2	AO	12XX	SA35	24.50	0.707	SA36	17.50	0.707	O
****	A	2	AO	12XX	SA35	19.50	3.536	SA36	18.50	0.707	O
****	A	2	AO	12XX	SA35	21.00	0.000	SA36	18.50	0.707	O
****	A	2	AO	12XX	SA35	19.00	0.000	SA36	19.00	0.000	O
****	A	2	AO	12XX	SA35	20.50	0.707	SA36	20.50	0.707	O
****	A	2	AO	12XX	SA35	13.00	0.000	SA36	15.00	1.414	O
****	A	2	AO	12XX	SA35	18.00	0.000	SA36	19.00	0.000	O
****	A	2	AO	12XX	SA35		0.000	SA36		0.707	X
****	A	2	AO	12XX	SA35	18.00	0.000	SA36	18.00	0.000	O
****	A	2	AO	12XX	SA35	20.50	0.707	SA36	20.00	0.000	O
****	A	2	AO	12XX	SA35	22.00	1.414	SA36	19.00	0.000	O
****	A	2	AO	12XX	SA35	28.00	0.000	SA36	26.00	0.000	O

****	A	2	AO	12XX	SA35	15.50	0.707	SA36	18.50	0.707	O
****	A	2	AO	12XX	SA35	23.50	0.707	SA36	17.50	0.707	O
****	A	2	AO	12XX	SA35	18.00	0.000	SA36	20.00	2.828	O
****	A	2	AO	12XX	SA35	22.50	2.121	SA36	20.00	1.414	O
****	A	2	AO	12XX	SA35	17.50	0.707	SA36	19.00	0.000	O
****	A	2	AO	12XX	SA35	26.40	0.000	SA36	26.80	0.566	O
****	A	2	AO	12XX	SA35	20.50	0.707	SA36	21.00	0.000	O
****	A	2	AO	12XX	SA35	20.50	0.707	SA36	19.00	0.000	O
****	A	2	AO	12XX	SA35	19.00	0.000	SA36	19.00	1.414	O
****	A	2	AO	12XX	SA35	20.00	0.000	SA36	17.00	2.828	O
****	A	2	AO	12XX	SA35	13.50	0.707	SA36	12.50	0.707	*
****	A	2	AO	12XX	SA35	27.50	9.192	SA36	22.00	4.243	O
****	A	2	AO	12XX	SA35	18.00	0.000	SA36	14.00	0.000	O
****	A	2	AO	12XX	SA35	28.00	1.414	SA36	19.00	0.000	*
****	A	2	AO	12XX	SA35	20.00	1.414	SA36	21.50	0.707	O
****	A	2	AO	12XX	SA35	19.95	4.879	SA36	18.60	1.414	O
****	A	2	AO	12XX	SA35	22.00	1.414	SA36	19.50	0.707	O
	Count		36		Avg	20.4		Avg	19.2		
					Median	20.5		Median	19.0		
					STD	3.6		STD	2.7		
****	A	3	Seg Flow	13XX	SA35	20.00	1.414	SA36	21.00	1.414	O
****	A	3	Seg Flow	13XX	SA35	21.00	0.000	SA36	19.00	0.000	O
****	A	3	Seg Flow	13XX	SA35	22.00	0.000	SA36	19.00	0.000	O
	Count		3		Avg	21.0		Avg	19.7		
					Median	21.0		Median	19.0		
					STD	1.0		STD	1.2		
****	A	5	Col Analysis	15XX	SA35	15.50	0.707	SA36	15.00	1.414	O
****	A	5	Col Analysis	15XX	SA35	26.00	0.000	SA36	25.50	0.707	O

Cycle 018 Fall 2004 - Analysis 902 Total SO2

LabCode	InstrLtr	CC	Method	UCInst	Sam-1	Sam1Avg	Sam1StdDev	Sam-2	Sam2Avg	Sam2StdDev	Spike
****	A	1	Ripper	11XX	SA33	99.50	0.707	SA34	106.50	0.707	O
****	A	1	Ripper	11XX	SA33	92.00	0.000	SA34	92.00	1.414	O
****	B	1	Ripper	11XX	SA33	89.00	0.000	SA34	84.00	1.414	O
****	A	1	Ripper	11XX	SA33	95.00	7.071	SA34	102.00	5.657	O
****	A	1	Ripper	11XX	SA33	89.20	1.437	SA34	77.69	0.262	*
****	A	1	Ripper	11XX	SA33	90.00	0.000	SA34	105.00	0.000	O
****	A	1	Ripper	11XX	SA33	87.00	0.000	SA34	98.00	0.000	O
****	A	1	Ripper	11XX	SA33	99.00	0.000	SA34	97.00	0.000	O
****	A	1	Ripper	11XX	SA33	90.50	6.364	SA34	89.00	1.414	O
****	A	1	Ripper	11XX	SA33	91.00	0.000	SA34	87.00	0.000	O
****	A	1	Ripper	11XX	SA33	95.00	0.000	SA34	100.00	0.000	O
****	A	1	Ripper	11XX	SA33	88.32	1.810	SA34	88.32	1.810	O
****	A	1	Ripper	11XX	SA33	90.00	2.828	SA34	100.50	2.121	O
****	A	1	Ripper	11XX	SA33	93.00	2.828	SA34	92.00	0.000	O
****	A	1	Ripper	11XX				SA34	102.00	0.000	M
****	A	1	Ripper	11XX	SA33	99.00	0.000	SA34	102.50	0.707	O
****	A	1	Ripper	11XX	SA33	100.50	0.707	SA34	99.50	0.707	O
****	A	1	Ripper	11XX	SA33	90.00	0.000	SA34	98.00	0.000	O
****	A	1	Ripper	11XX	SA33	97.00	4.243	SA34	105.00	0.000	O
****	A	1	Ripper	11XX	SA33	102.50	3.536	SA34	97.50	3.536	O
****	A	1	Ripper	11XX	SA33	88.00	0.000	SA34	93.00	0.000	O
****	B	1	Ripper	11XX	SA33	86.00	1.414	SA34	98.50	2.121	O
****	A	1	Ripper	11XX	SA33	92.00	0.000	SA34	90.00	0.000	O
****	A	1	Ripper	11XX	SA33	92.50	3.536	SA34	98.00	1.414	O
****	A	1	Ripper	11XX	SA33	85.50	0.707	SA34	89.00	1.414	O
****	B	1	Ripper	11XX	SA33	95.50	0.707	SA34	97.00	0.000	O
****	A	1	Ripper	11XX	SA33	99.00	4.243	SA34	102.00	4.243	O
****	A	1	Ripper	11XX	SA33	89.50	0.707	SA34	98.00	0.000	O
****	A	1	Ripper	11XX	SA33	89.00	1.414	SA34	95.00	2.828	O
****	A	1	Ripper	11XX	SA33	84.00	1.414	SA34	97.50	2.121	O
	Count		30		Avg	92.4		Avg	96.1		
					Median	91.0		Median	97.8		
					STD	4.9		STD	6.7		
****	A	2	AO	12XX	SA33	90.40	1.131	SA34	89.60	2.263	O
****	A	2	AO	12XX	SA33	97.00	0.000	SA34	95.50	0.707	O
****	A	2	AO	12XX	SA33	95.00	0.000	SA34	96.00	1.414	O
****	A	2	AO	12XX	SA33	98.50	0.707	SA34	92.00	1.414	O

****	A	2	AO	12XX	SA33	90.50	7.778	SA34	101.00	1.414	O
****	A	2	AO	12XX	SA33	88.00	1.414	SA34	96.50	3.536	O
****	A	2	AO	12XX	SA33		0.707	SA34		0.000	X
****	A	2	AO	12XX	SA33	98.00	1.414	SA34	93.00	0.000	O
****	A	2	AO	12XX	SA33	82.00	5.657	SA34	84.00	2.828	O
****	A	2	AO	12XX	SA33	112.00	1.414	SA34	100.00	2.828	O
****	A	2	AO	12XX	SA33	106.00	5.657	SA34	103.00	2.828	O
****	A	2	AO	12XX	SA33	99.00	1.414	SA34	114.50	2.121	*
****	A	2	AO	12XX	SA33	87.00	0.000	SA34	93.00	0.000	O
****	A	2	AO	12XX	SA33	109.50	3.536	SA34	117.00	5.657	*
	Count		14		Avg	96.4		Avg	98.1		
					Median	97.0		Median	96.0		
					STD	8.9		STD	9.3		
****	A	3	Seg Flow	13XX	SA33	102.00	0.000	SA34	99.00	0.000	O
****	A	3	Seg Flow	13XX	SA33	102.00	0.000	SA34	94.00	0.000	O
****	A	4	Enzymatic	14XX	SA33	118.00	5.657	SA34	108.50	0.707	*
****	A	5	Col Analysis	15XX	SA33	115.00	0.000	SA34	108.00	0.000	O
****	A	6	FTIR	16XX	SA33	84.00	0.000	SA34	83.00	0.000	O
****	A	7	Flow Inj	17XX	SA33	102.50	0.707	SA34	102.00	2.828	O
****	A	7	Flow Inj	17XX	SA33	101.50	0.707	SA34	103.50	0.707	O

Cycle 018 Fall 2004 - Analysis 903 Free SO2

LabCode	InstrLtr	CC	Method	UCInst	Sam-1	Sam1Avg	Sam1StdDev	Sam-2	Sam2Avg	Sam2StdDev	Spike
****	A	0		10XX	SA33	17.50	0.707	SA34	19.00	0.000	O
****	A	1	Ripper	11XX	SA33	18.00	0.000	SA34	23.00	0.000	O
****	A	1	Ripper	11XX	SA33	18.00	0.000	SA34	19.00	1.414	O
****	A	1	Ripper	11XX	SA33	25.05	0.405	SA34	19.41	0.007	*
****	A	1	Ripper	11XX	SA33	15.50	0.707	SA34	25.50	0.707	O
****	A	1	Ripper	11XX	SA33	17.00	0.000	SA34	22.00	0.000	O
****	A	1	Ripper	11XX	SA33	19.00	0.000	SA34	19.00	0.000	O
****	A	1	Ripper	11XX	SA33	19.00	0.000	SA34	19.00	0.000	O
****	A	1	Ripper	11XX	SA33	23.50	0.707	SA34	27.50	0.707	O
****	A	1	Ripper	11XX	SA33	19.50	0.707	SA34	19.00	1.414	O
****	A	1	Ripper	11XX	SA33	21.50	0.707	SA34	25.50	0.707	O
****	A	1	Ripper	11XX	SA33	20.00	0.000	SA34	24.50	0.707	O
****	A	1	Ripper	11XX	SA33	16.50	0.707	SA34	26.50	0.707	O
****	A	1	Ripper	11XX	SA33	23.00	0.000	SA34	25.00	0.000	O
****	B	1	Ripper	11XX	SA33	20.00	0.000	SA34	24.00	1.414	O
****	A	1	Ripper	11XX	SA33	19.50	0.707	SA34	19.50	0.707	O
****	A	1	Ripper	11XX	SA33	16.00	0.000	SA34	18.50	0.000	O
****	B	1	Ripper	11XX	SA33	19.00	1.414	SA34	18.00	1.414	O
****	A	1	Ripper	11XX	SA33	14.50	0.707	SA34	16.50	0.707	O
****	A	1	Ripper	11XX	SA33	18.50	0.707	SA34	24.50	2.121	O
****	A	1	Ripper	11XX	SA33	15.00	1.414	SA34	23.50	2.121	O
	Count		20		Avg	18.9		Avg	22.0		
					Median	19.0		Median	22.5		
					STD	2.8		STD	3.3		
****	A	2	AO	12XX	SA33	23.40	1.414	SA34	26.05	0.495	O
****	A	2	AO	12XX	SA33	19.50	0.707	SA34	22.50	0.707	O
****	B	2	AO	12XX	SA33	18.50	0.707	SA34	19.00	0.000	O
****	A	2	AO	12XX	SA33	16.00	0.000	SA34	21.50	2.121	O
****	A	2	AO	12XX	SA33	22.00	0.000	SA34	18.00	0.000	O
****	A	2	AO	12XX	SA33	19.50	0.707	SA34	18.50	0.707	O
****	A	2	AO	12XX	SA33	18.50	0.707	SA34	22.00	0.000	O
****	A	2	AO	12XX	SA33	15.00	0.000	SA34	18.00	1.414	O
****	A	2	AO	12XX	SA33	14.50	2.121	SA34	15.00	0.000	O
****	A	2	AO	12XX	SA33	16.50	0.707	SA34	21.00	0.000	O
****	A	2	AO	12XX	SA33	18.13	0.884	SA34	20.63	0.884	O

****	A	2	AO	12XX	SA33	14.00	0.000	SA34	14.50	0.707	O
****	A	2	AO	12XX	SA33	18.00	0.000	SA34	23.00	1.414	O
****	A	2	AO	12XX	SA33	15.50	0.707	SA34	21.50	0.707	O
****	A	2	AO	12XX	SA33	17.50	0.707	SA34	24.00	0.000	O
****	A	2	AO	12XX	SA33	16.50	0.707	SA34	16.50	0.707	O
****	A	2	AO	12XX	SA33	15.00	0.000	SA34	15.00	0.000	O
****	A	2	AO	12XX	SA33	15.00	1.414	SA34	18.00	2.828	O
****	A	2	AO	12XX	SA33	13.00	2.828	SA34	14.50	0.707	O
****	A	2	AO	12XX	SA33	14.80	0.566	SA34	24.80	0.000	O
****	A	2	AO	12XX	SA33	14.50	0.707	SA34	20.00	0.000	O
****	A	2	AO	12XX	SA33	13.00	1.414	SA34	16.00	1.414	O
****	A	2	AO	12XX	SA33	14.00	0.000	SA34	18.00	0.000	O
****	A	2	AO	12XX	SA33	18.00	0.000	SA34	24.00	2.828	O
	Count		24		Avg	16.7		Avg	19.7		
					Median	16.3		Median	19.5		
					STD	2.7		STD	3.4		
****	A	3	Seg Flow	13XX	SA33	18.00	0.000	SA34	17.00	0.000	O
****	A	3	Seg Flow	13XX	SA33	17.00	0.000	SA34	24.00	0.000	O
****	A	3	Seg Flow	13XX	SA33	22.00	0.000	SA34	21.00	0.000	O
	Count		3		Avg	19.0		Avg	20.7		
					Median	18.0		Median	21.0		
					STD	2.6		STD	3.5		
****	A	4	Enzymatic	14XX	SA33	25.50	2.121	SA34	24.50	0.707	O
****	A	5	Col Analysis	15XX	SA33	19.00	0.000	SA34	23.00	0.000	O
****	A	5	Col Analysis	15XX	SA33		0.000	SA34		0.000	X